

四季折々食材の和洋料理と
ホテルスイーツビュッフェ



All Day Dining
shizuku



いつ来てもグルメ満載
おすすめポイント

All Day Dining
shizuku

shizuku のビュッフェはお食事はもちろん、
フェア料理やデザートまで存分にお楽しみいただけます。



四季食材の和洋料理



季節替わりのホテルスイーツビュッフェ



季節替わりのフェア料理



料理内容は季節やフェア内容によって変更します。常に上記画像の料理をご提供しているわけではございませんのでご注意ください

GW SPECIAL BUFFET

ゴールデンウィーク スペシャルビュッフェ



LUNCH

5/2 (Sat) ~ 5/6 (Wed)

大人

小学生

未就学児

3才以下

¥4,500 ¥2,000 ¥1,500 無料

DINNER

5/2 (Sat) ~ 5/5 (Tue)

大人

小学生

未就学児

3才以下

¥6,500 ¥2,800 ¥1,800 無料

※イベント期間中の特別料金

ゴールデンウィーク限定スペシャルビュッフェ開催！今年はランチ、ディナーともに「牛サーロインステーキ」が登場！さらに、とろける味わい「オマール海老コロッケ」やムール貝、海老、タコなどの魚介たっぷり「アクアパッツア」が登場します。シェフがライブキッチンで用意する出来たてパスタなどのイタリアンメニューとともに、甘酸っぱくフルーティーないちごを中心としたベリースイーツもお楽しみください。

TSUJIRI MATCHA × EAST AJIAN FAIR

「辻利茶舗」 抹茶スイーツ × East Asian Gourmet フェア



LUNCH & DINNER
辻利茶舗
×
All Day Dining
shizuku

5/11 (Mon) ~ 5/31 (Sun)

LUNCH

大人 小学生 未就学児 3才以下

¥3,500 ¥1,600 ¥1,000 無料

DINNER

大人 小学生 未就学児 3才以下

¥4,800 ¥2,300 ¥1,500 無料

イーストアジアの魅力あふれる美食と、香り高い辻利茶舗抹茶を使用したスイーツが一堂に会する、特別なホテルビュッフェ。旨辛がクセになる「ヤンニョムチキン」や、「サムギョプサル」、「エビチリ」、「小籠包」、「ルーロー飯」など、多彩な味覚が登場。デザートには香り高い「辻利茶舗」の抹茶を使用した贅沢なスイーツの数々をどうぞ。

店内のご紹介



百年庭園に佇むレストラン

百年の歴史ある庭園を眺めながら
四季折々の料理と季節のデザートをお楽しみください



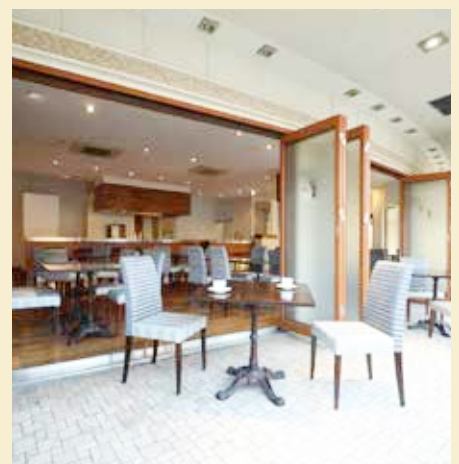
多くのお客様に shizuku のお料理をお楽しみいただく為、窓側席指定の確約はいたしかねますのでご了承くださいませ

All Day Dining
shizuku
第二会場のご案内



春から秋はオープンテラスにも。
明るく落ち着いたダイニングスペース

店内が満席時には、第二会場でもお食事いただけます
オープンながら落ち着いた雰囲気店内とは異なる魅力の会場です
※冬は締め切って営業しております。



四季折々食材の和洋料理と
ホテルスイーツビュッフェ

All Day Dining
shizuku

<ランチタイム>

平日 11:30 - 14:40 【90分】

土日祝
2部制 11:30 - 13:00 【一部】
13:10 - 14:40 【二部】

大人 小学生 未就学児 3才以下

¥3,500 ¥1,600 ¥1,000 無料

<ディナータイム>

17:30-21:30 【120分】

※ラストイン20:00

大人 小学生 未就学児 3才以下

¥4,800 ¥2,300 ¥1,500 無料

※イベント特別期間は料金が異なります

福岡県北九州市
小倉北区古船場町3-46

JR小倉駅から徒歩10分

<ご予約・お問い合わせ>

093 - 521 - 7501

